



# 用户手册

## 曼陀罗扫描仪



使用本设备前，请仔细阅读本手册。

版本 4.2

更新日期：2025 年 12 月 5 日

# 1. 概述

## 1.1 产品功能与用途

曼陀罗扫描仪是一款紧凑型生物反馈设备，通过心率变异性（HRV）分析来追踪压力水平与能量平衡状态。

它可帮助识别情绪与能量层面的失衡情况，并提供实时反馈，以支持整体身心健康。

配合 Mandala Scan 应用程序使用，可获得个性化频率建议与协调状态追踪。

当与 SoulSync iOS 应用程序联动时，还可提供肯定语与潜意识程序，帮助提升情绪韧性与思维清晰度。

您的曼陀罗扫描仪已通过质量检测，随时随地支持您的身心平衡之旅。

## 1.2 产品说明

- 心率监测设备，配备 3 个状态指示灯
- 采用电子电路控制
- 使用 RGB LED 输出与心率传感器输入
- 支持蓝牙连接进行移动端控制

## 1.3 安全警告

- 开箱后请检查所有配件是否齐全
- 使用前请阅读并遵循本手册中的所有安全说明
- 请勿在靠近水源或潮湿环境中使用
- 非专业技术人员请勿自行拆卸设备
- 避免将设备放置在炉灶等热源附近
- 仅可使用本手册指定的电源规格

## 1.4 保修说明

- 曼陀罗扫描仪自购买日起享有 **一年保修服务**
- 如遇任何问题，请立即联系客户支持
- 以下情况不在保修范围内：
  - 使用不当或疏忽造成的损坏
  - 未经授权的改装或拆卸
  - 海关 / 进口费用或间接损失

## 1.5 重要注意事项

- 如设备出现损坏迹象，请停止使用并联系客户支持
- 使用前请确认符合所在国家的电压标准
- 首次使用前请至少充电 **1.5 小时**
- 请勿自行拆卸或改装设备
- 保持设备干燥，避免雨水、高湿度、高温与灰尘

## 1.6 维护与素养

1. 若设备长时间未使用，使用前请充电 **2 小时**
2. 使用柔软布料或水性玻璃清洁剂进行清洁
3. 保持设备清洁以确保正常性能
4. 存放于干燥处，避免阳光直射
5. 如出现任何问题，请联系客户服务

## 1.7 开始使用

- 按一次按键即可开启设备，设备将启动基础功能
- 通过蓝牙连接手机：MS-XXXX
- 通过应用程序选择扫描所需的程序
- 快速双击按键两次即可关闭设备，设备将立即停止运行

## 1.8 高级设置

- 应用程序内提供 6 个主要频率库 可供选择
- 协调状态（Coherence State） 功能可实时查看心率状态变化
- 自定义列表（Custom List） 功能允许用户创建专属频率库
- 应用程序支持 11 种语言，用户可自行设置

## 1.9 充电系统

- 未连接充电器、正常使用时：红色 LED 常亮，表示电量正常
- 电量不足时：红色 LED 闪烁，提示低电量
- 充电过程中：红色 LED 闪烁，表示正在充电
- 电量充满时：红色 LED 常亮，表示可正常使用

## 1.10 产品包装内容

1. 曼陀罗扫描仪×1
2. USB Type-C 充电线×1
3. 耳夹式心率传感器 ×1
4. 曼陀罗收纳袋×1

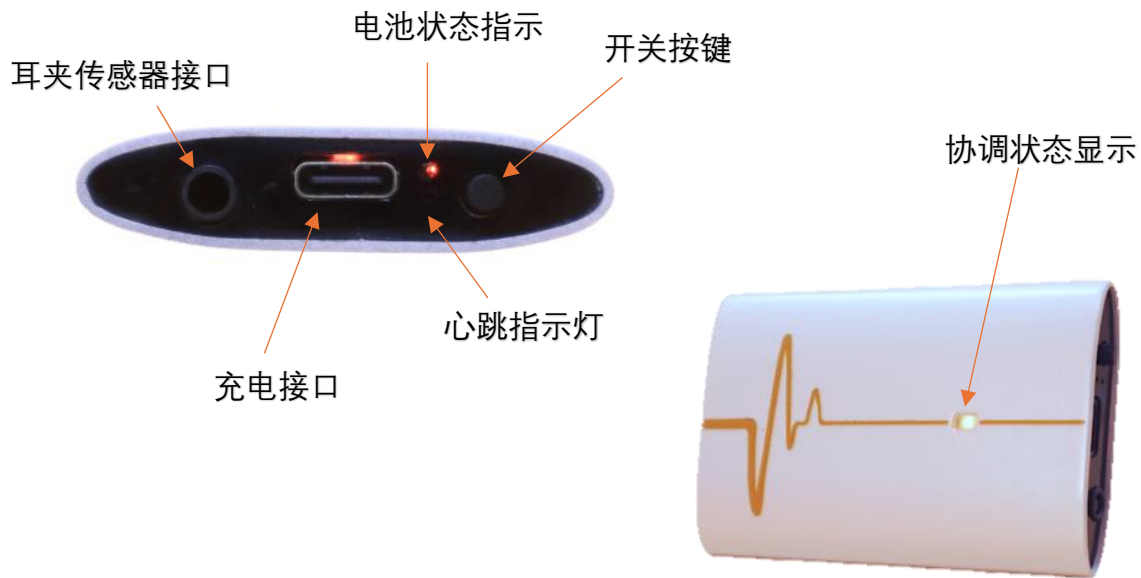


## 2. 技术参数

### 2.1 产品规格

产品名称:	曼陀罗扫描仪
颜色:	白色
材质:	ABS + 亚克力
充电接口:	USB Type-C
工作电压:	5V DC
电池类型:	锂聚合物电池 3.7V / 500mA
工作模式:	协调状态反馈
蓝牙版本:	Bluetooth 5.0
尺寸:	70 × 75 × 25 mm
重量:	800 克

## 2.2 外观与功能说明



## 2.3 充电说明

1. 使用 USB-C 充电线连接设备与电源适配器，并接入电源
2. 电量耗尽状态下，充满电约需 1.5 小时，可持续使用 4 小时以上（电池容量会随时间自然衰减）
3. 充电过程中红色指示灯闪烁，充满后红灯常亮

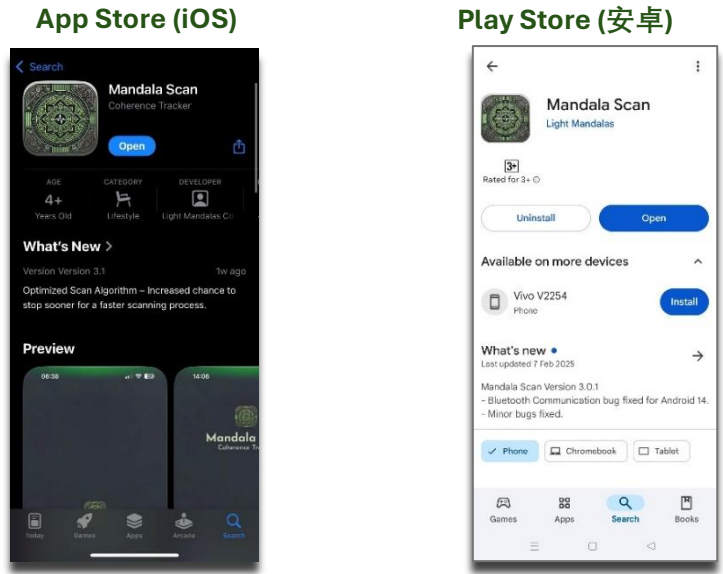


为延长电池寿命，请避免长时间过度充电。

## 3. Mandala Scan 应用程序

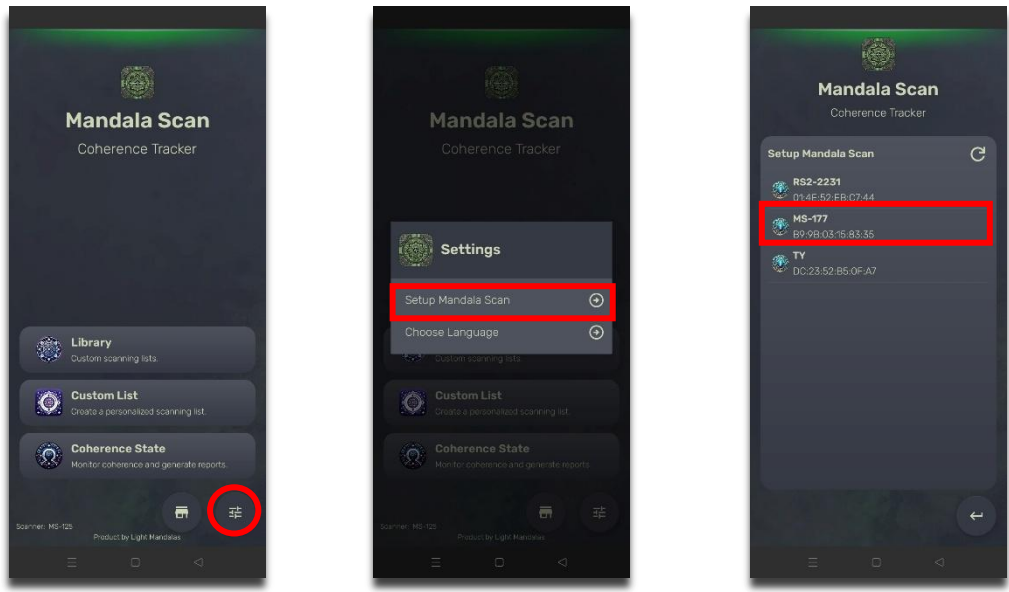
### 3.1 Application Setup

Mandala Scan 应用程序可在 iOS 和 Android 上使用。从 iOS 的 App Store 或 Android 的 Google Play Store 下载。对于中国用户，请从 <https://light-mandalas.com/downloads> 下载



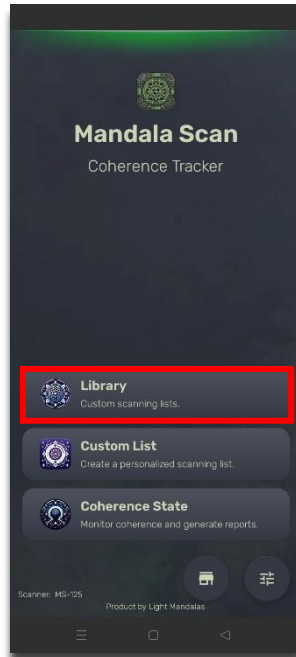
### 3.2 蓝牙配对

点击右下角“设置”图标，选择“设置曼陀罗扫描仪”。应用程序将搜索附近设备，选择显示的设备序列号即可完成蓝牙连接。

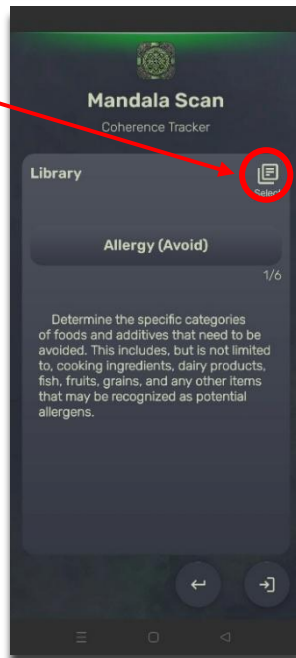


### 3.3 频率库

频率库 - 选择一个主题并进行扫描，以发现当前最需要的元素。



点击图标查看频率库内容





点击“扫描”开始扫描身体需求



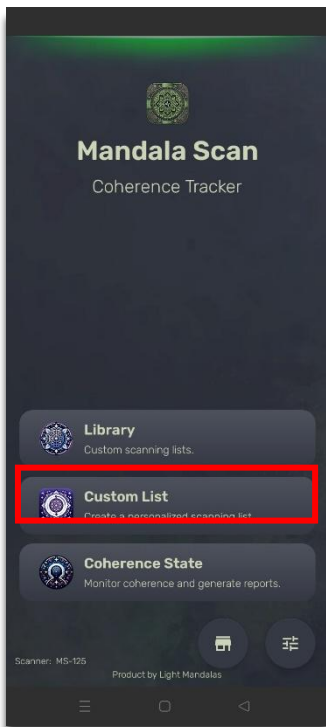
用户可将扫描结果导出为 PDF 文件，或分享给他人

百分比数值越高，表示身体对此元素的需求越高

过敏 (Allergy) 类别的结果仅供参考，请勿过度依赖

### 3.4 自定义列表

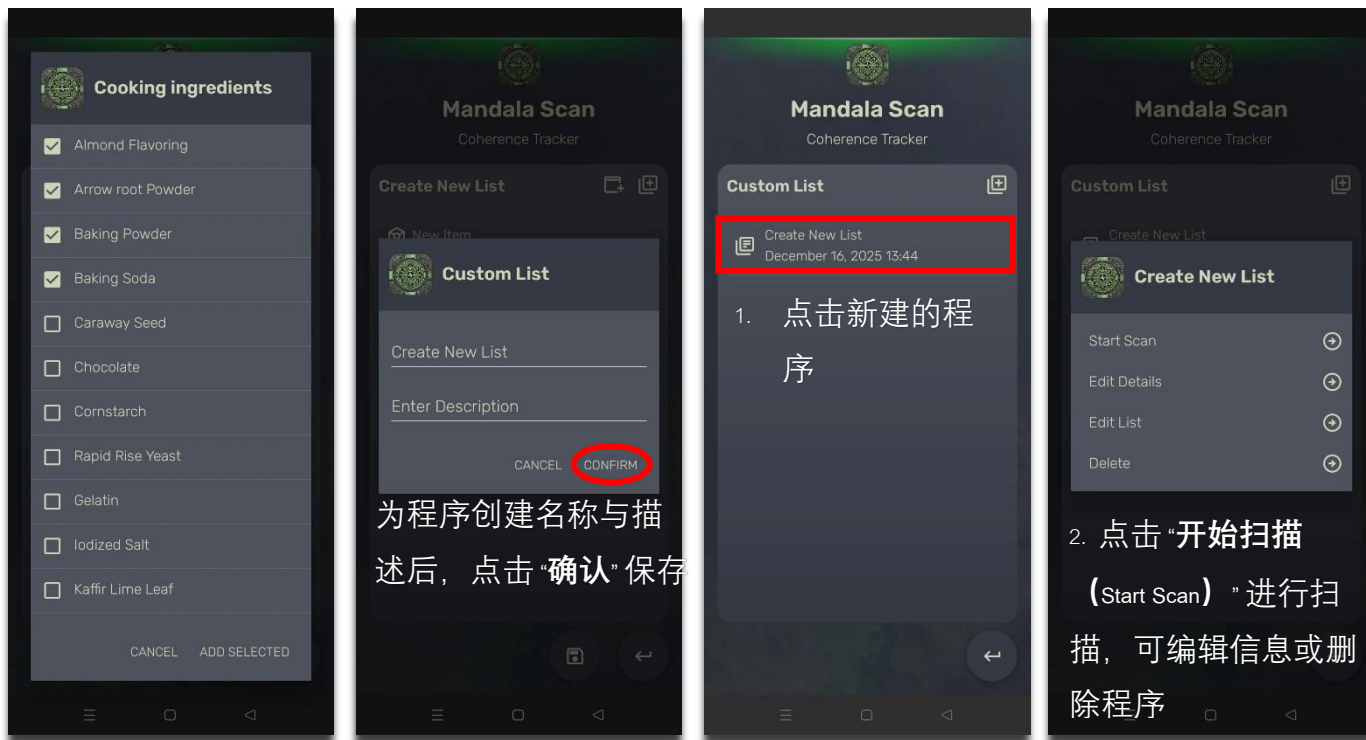
"自定义列表" – 允许用户创建专属频率库，并添加项目名称与说明。



点击“+”图标创建新的频率库

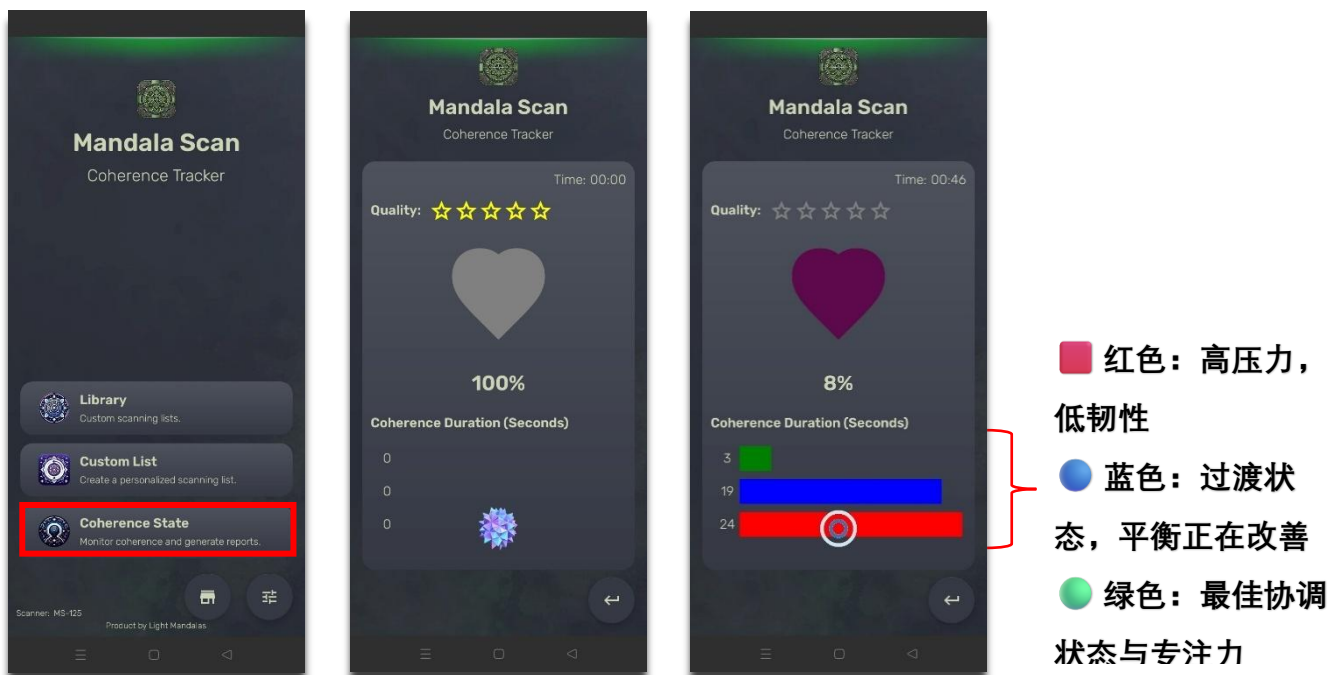


点击这里选择不同主题



### 3.5 协调状态

协调状态功能可持续监测心理状态并生成报告。



## 免责声明

Light Mandalas（光之曼陀罗）产品设计为能量支持工具，用于放松、压力管理和健康。它们不是医疗设备，也不能替代专业医疗治疗或建议。

任何关于使用我们产品的体验或见证均反映个人反应，并非保证结果。由于个人能量和情绪状态不同，用户可能会体验到不同的效果，包括高度敏感或不适。使用我们的产品即表示您承认所有结果均由您自行负责。

Light Mandalas（光之曼陀罗）有限公司（泰国总部）不对因使用产品而产生的任何意外效果、不适或伤害负责。如果您有任何医疗问题，请在使用我们的产品前咨询医疗专业人士。

*如有任何问题，请联系我们以获取进一步支持。*

Light Mandalas（光之曼陀罗）有限公司 (泰国总部):

- 官网: [www.light-mandalas.com](http://www.light-mandalas.com)
- 邮箱: [info@light-mandalas.com](mailto:info@light-mandalas.com)
- Tel: 093-132-9333, 091-628-9936
- Instagram: @mandalawave9
- YouTube 频道: Light Mandalas Official
- TikTok: Light Mandalas
- 微信公众号: Light Mandalas 光之曼陀罗
- 技术支持邮箱: [cservice@light-mandalas.com](mailto:cservice@light-mandalas.com)