



用戶手冊

SoulSync



版本 2.0

更新日期: 2025 年 12 月 5 日

1. SoulSync 手机应用程序最终用户许可协议 (EULA)

欢迎使用 SoulSync，这是由 光之曼陀罗有限公司 (Light Mandalas Co., Ltd.) 开发的移动应用程序。下载并使用本应用程序，即表示您同意以下条款与条件。

1.1 许可与使用

光之曼陀罗授予您一项 有限的、不可转让的许可，允许您出于个人或商业用途下载并使用 SoulSync 应用程序。

为持续提升用户体验，我们可能会不定期对应用程序及本许可协议进行更新或修改。您在更新后继续使用 SoulSync，即视为您接受相关更新内容。

尽管我们可能会提供改进与维护服务，但并无持续提供技术支持的义务。请您负责任地使用 SoulSync，并确保您的使用行为不会对他人造成干扰或损害。

1.2 隐私、安全与条款

我们非常重视您的隐私。光之曼陀罗不会通过本应用程序收集任何个人数据，以确保您的信息安全与隐私。

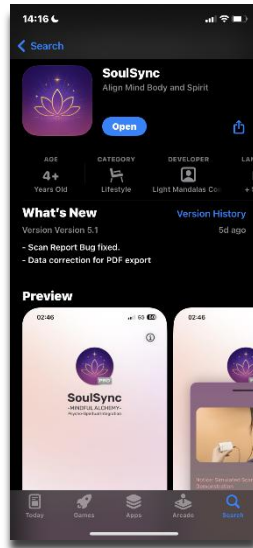
我们保留在任何时间暂停或终止您访问 SoulSync 应用程序的权利。如涉及任何知识产权相关问题，光之曼陀罗有限公司将全权负责处理。

2. SoulSync 应用程序

2.1 应用程序安装

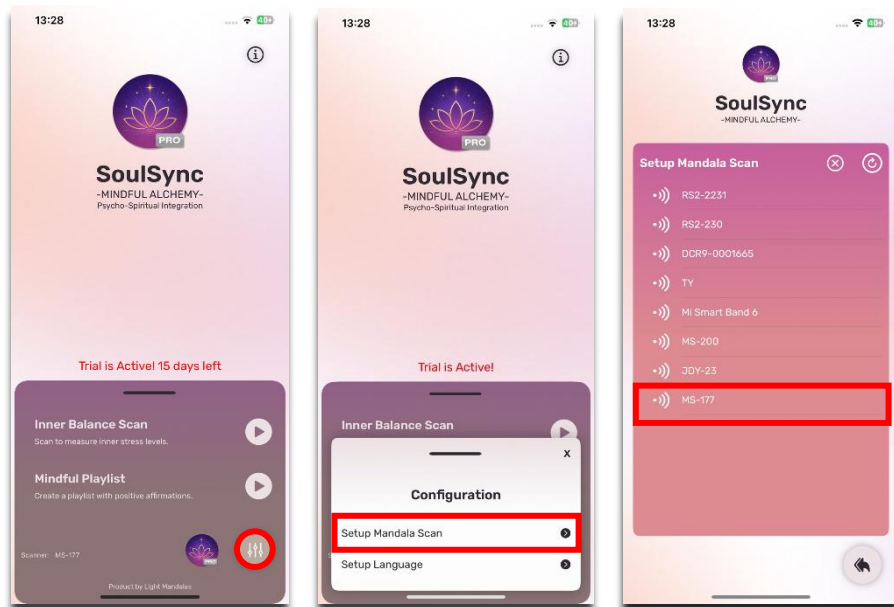
SoulSync 目前适用于 iOS 系统，请通过 Apple App Store 下载。

App Store (iOS)



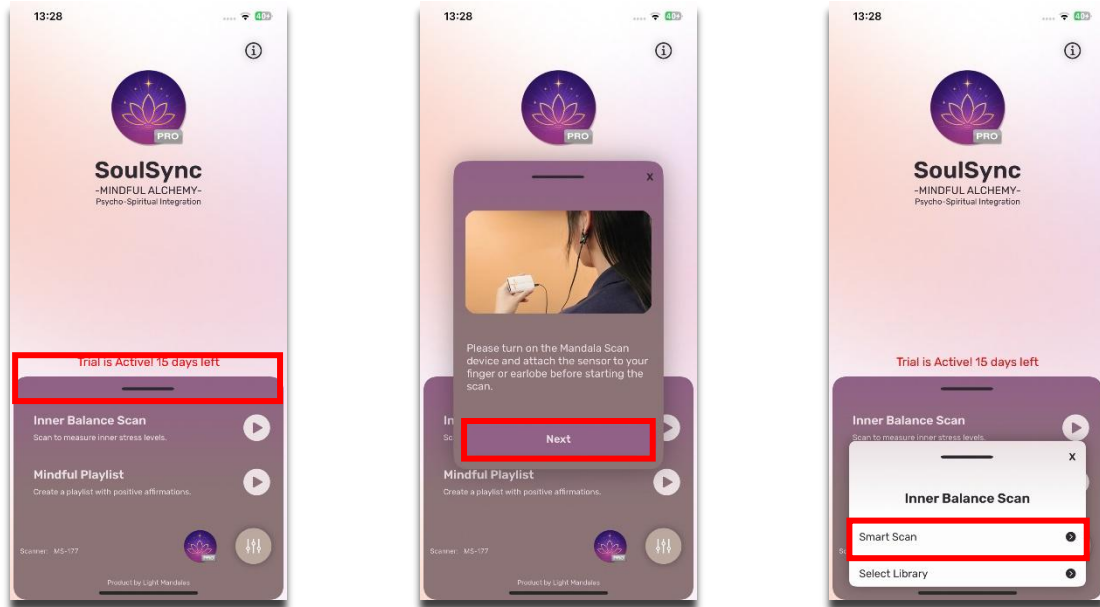
2.2 与 Mandala Scan 的蓝牙配对

点击右下角的设置图标，选择设置 Mandala Scan。应用程序将自动搜索附近设备，请选择显示的序列号并通过蓝牙进行连接。

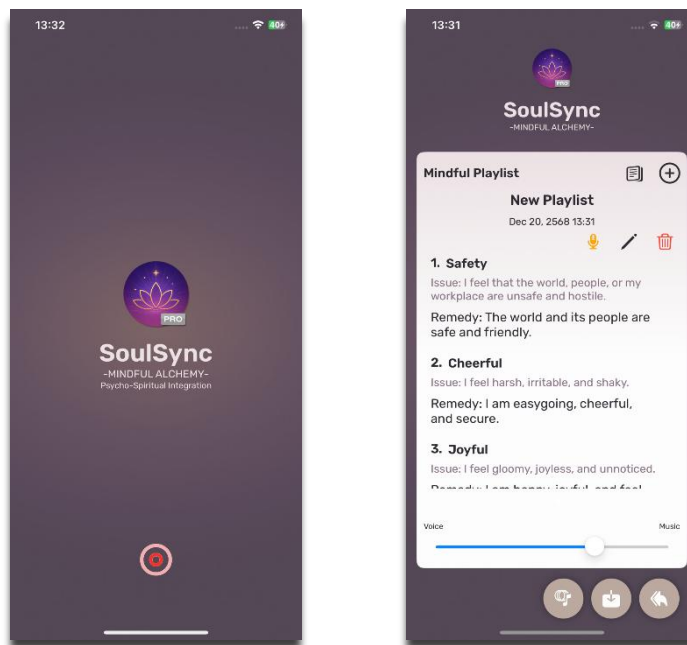


2.3 内在平衡扫描 (Inner Balance Scan)

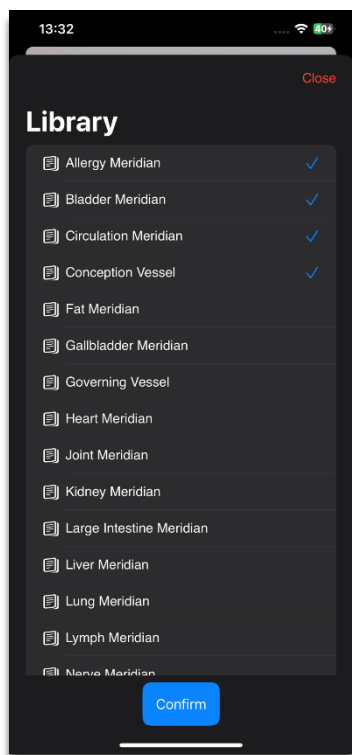
用户可通过选择 **智能扫描 (Smart Scan)** 或 **选择资料库 (Select Library)** 来扫描自身的内在压力状态。



智能扫描: 扫描完成后, 您的专属肯定语 (Affirmations) 将自动生成。您可以点击不同图标进行播放、保存至手机或导出为 PDF 文件。同时, 您也可以录制自己的声音, 用于个性化肯定语。

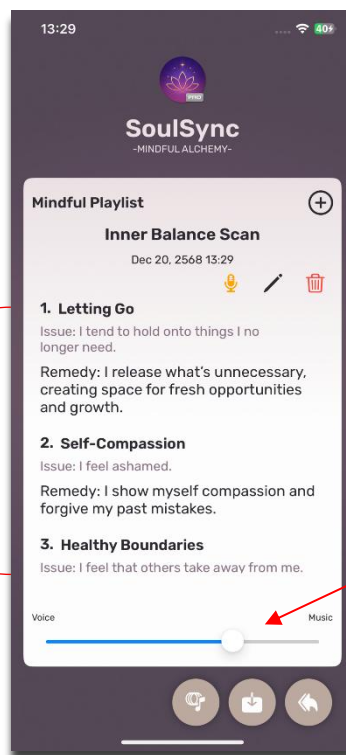


资料库扫描: 您可从资料库中选择偏好的内容，点击确认后，应用程序将开始扫描。扫描完成后，新的自定义程序将显示在正念播放列表：内在平衡扫描中。



选择您想要的分类后，点击确认

扫描结果将与您的个人肯定语一并显示



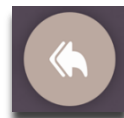
调整肯定语与背景音乐之间的音量比例



- 点击此图标播放肯定语



- 点击此图标将肯定语保存为 PDF 或音频文件



- 点击此图标返回上一页



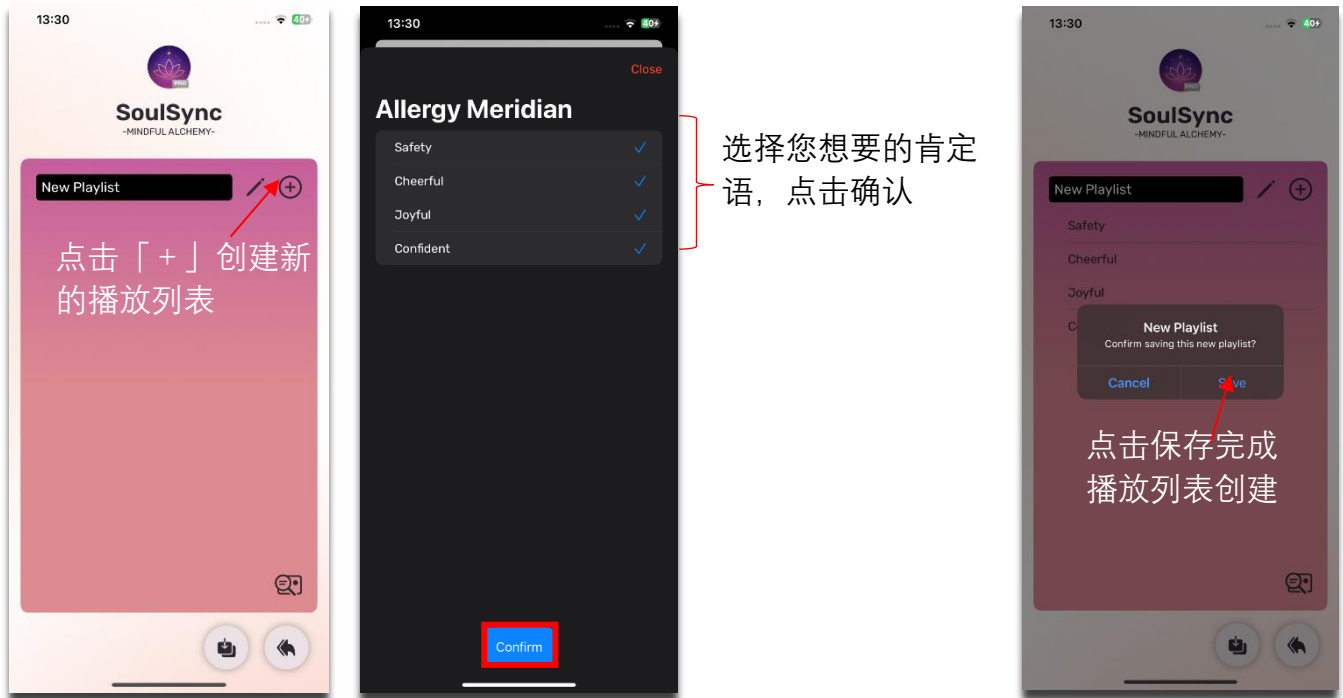
- 点击此图标录制您自己的肯定语语音



- 点击此图标编辑播放列表名称

2.4 正念播放列表 (Mindful Playlist)

您可以创建属于自己的肯定语播放列表。





SoulSync 应用程序使用说明 - 7 个简单步骤，轻松进行潜意识清理

SoulSync iOS 应用程序是一款协助您识别并释放潜意识阻碍、情绪模式与限制性信念的转化工具，帮助您活出更和谐、更一致的状态。请依照以下步骤，开启您的个人内在整理之旅。

第一步：扫描潜意识模式

打开 SoulSync 应用程序，并通过 HRV（心率变异性）生物反馈 启动 Mandala Scan 扫描。该扫描将反映您的潜意识状态，并揭示可能影响您日常生活的隐藏情绪阻碍或负面信念模式。

第二步：觉察与反思结果

查看扫描结果，例如可能出现的信念内容：

“我感觉这个世界、人际关系以及我的工作环境并不安全。”

请深入反思：哪些真实生活经历可能促成了这一信念？逐一将这些记忆带入觉察中。这种有意识的观察，将启动内在清理的过程。

第三步：创建转化性肯定语

针对限制性信念，创建一个相对应的正向肯定语。例如：

“这个世界和人们是安全而友善的。”

这句肯定语将成为重新调整潜意识的起点。

第四步：大声朗读肯定语

SoulSync 会根据扫描结果生成一整段肯定语。请将其大声朗读一至两次，通过语言强化，启动大脑的可塑性变化。

第五步：录制您的声音

点击应用内的录音功能，用清晰、平稳的语气朗读肯定语。您的声音承载着独特的能量，是产生共振与转化的重要关键。

第六步：搭配自我催眠音乐

录制完成后，将音量比例调整为 音乐 70%，语音 30%。您声音、双耳节拍（Binaural Beats）与自我催眠音频的结合，将帮助大脑进入更深层的接收状态。可将音频导出为 .m4a 格式，方便离线聆听。

第七步：连续 21 天夜间聆听

每晚睡前播放您的专属音频约 20 分钟。

为何选择睡前？

此时大脑正处于入睡前的过渡状态（Hypnagogic State），是潜意识最容易接受改变的阶段。

连续聆听 21 天，有助于更深层地重塑心理与情绪模式。

加分建议：结合光之炼金仪使用

若搭配**光之炼金仪**一同使用，可进一步加速效果。脉冲光刺激有助于增强频率共振，使身心与能量场在更短时间内达到更深层的协调状态。

转化你的模式，找回你的力量，唤醒内在之光。

免责声明

Light Mandalas（光之曼陀罗）产品设计为能量支持工具，用于放松、压力管理和健康。它们不是医疗设备，也不能替代专业医疗治疗或建议。

任何关于使用我们产品的体验或见证均反映个人反应，并非保证结果。由于个人能量和情绪状态不同，用户可能会体验到不同的效果，包括高度敏感或不适。使用我们的产品即表示您承认所有结果均由您自行负责。

Light Mandalas（光之曼陀罗）有限公司（泰国总部）不对因使用产品而产生的任何意外效果、不适或伤害负责。如果您有任何医疗问题，请在使用我们的产品前咨询医疗专业人士。

如有任何问题，请联系我们以获取进一步支持。

Light Mandalas（光之曼陀罗）有限公司 (泰国总部):

- 官网: www.light-mandalas.com
- 邮箱: info@light-mandalas.com
- Tel: 093-132-9333, 091-628-9936
- Instagram: [@mandalawave9](https://www.instagram.com/mandalawave9)
- YouTube 频道: Light Mandalas Official
- TikTok: Light Mandalas
- 微信公众号: Light Mandalas 光之曼陀罗
- 技术支持邮箱: cservice@light-mandalas.com
- Technical Support Email: cservice@light-mandalas.com