



คู่มือการใช้งาน

SoulSync



เวอร์ชัน 1.0

อัปเดต 25 มีนาคม 2025

1. ข้อตกลงอนุญาตสิทธิการใช้งานสำหรับผู้ใช้งานปลายทางของแอปพลิเคชันมือถือ SoulSync (EULA)

ยินดีต้อนรับสู่ SoulSync แอปพลิเคชันมือถือจากบริษัท Light Mandalas Co., Ltd. เมื่อดาวน์โหลดและใช้งานแอปพลิเคชันนี้ แสดงว่าคุณยอมรับข้อกำหนดดังต่อไปนี้:

1.1 ใบอนุญาตและการใช้งาน

Light Mandalas มอบสิทธิการใช้งานแบบจำกัดและไม่สามารถโอนสิทธิ์ให้กับคุณในการดาวน์โหลดและใช้แอปพลิเคชัน SoulSync เพื่อวัตถุประสงค์ส่วนตัวหรือทางธุรกิจ

เพื่อปรับปรุงประสบการณ์ของคุณ เราอาจอัปเดตแอปและแก้ไข EULA นี้เป็นระยะ ๆ หากคุณยังคงใช้แอปพลิเคชัน SoulSync ต่อไป แสดงว่าคุณยอมรับการอัปเดตเหล่านี้

แม้ว่าเราอาจปรับปรุงรักษาแอปพลิเคชัน แต่เราไม่มีภาระผูกพันที่จะให้การสนับสนุนอย่างต่อเนื่อง เราขอให้คุณใช้แอปพลิเคชัน SoulSync โดยมีความรับผิดชอบในการตรวจสอบว่าการใช้งานของคุณจะไม่รบกวนหรือก่อให้เกิดอันตรายต่อผู้อื่น

1.2 ความเป็นส่วนตัว ความปลอดภัย และเงื่อนไข

ความเป็นส่วนตัวของคุณมีความสำคัญต่อเรา Light Mandalas ไม่รวบรวมข้อมูลส่วนตัวใด ๆ จากแอป เพื่อให้แน่ใจว่าข้อมูลของคุณจะยังคงเป็นข้อมูลส่วนตัว

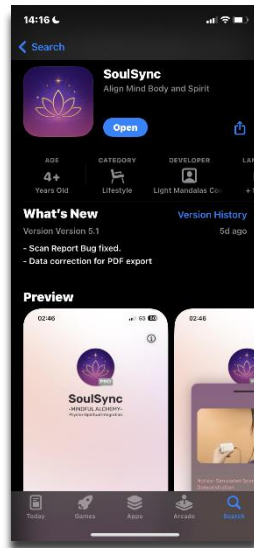
เราขอสงวนสิทธิ์ในการระงับหรือยกเลิกการเข้าถึงแอปพลิเคชัน SoulSync ได้ตลอดเวลา หากเกิดข้อกังวลเกี่ยวกับทรัพย์สินทางปัญญาเกี่ยวกับแอป Light Mandalas Co., Ltd. จะรับผิดชอบเต็มที่ในการแก้ไขปัญหาดังกล่าว

2. แอปพลิเคชัน SoulSync

2.1 ติดตั้งแอปพลิเคชัน SoulSync

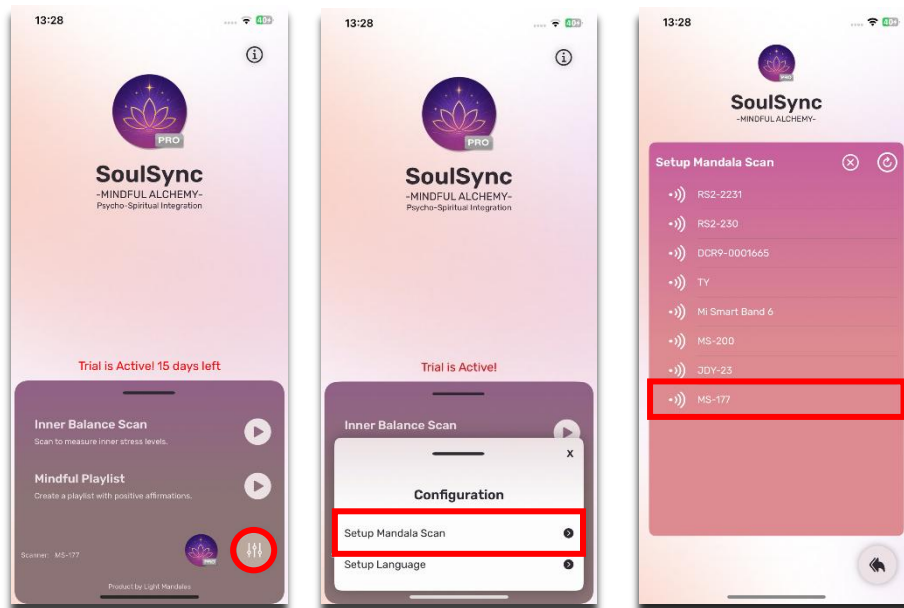
แอปพลิเคชัน SoulSync มีให้บริการบน iOS ดาวน์โหลดได้จาก App Store

App Store (iOS)



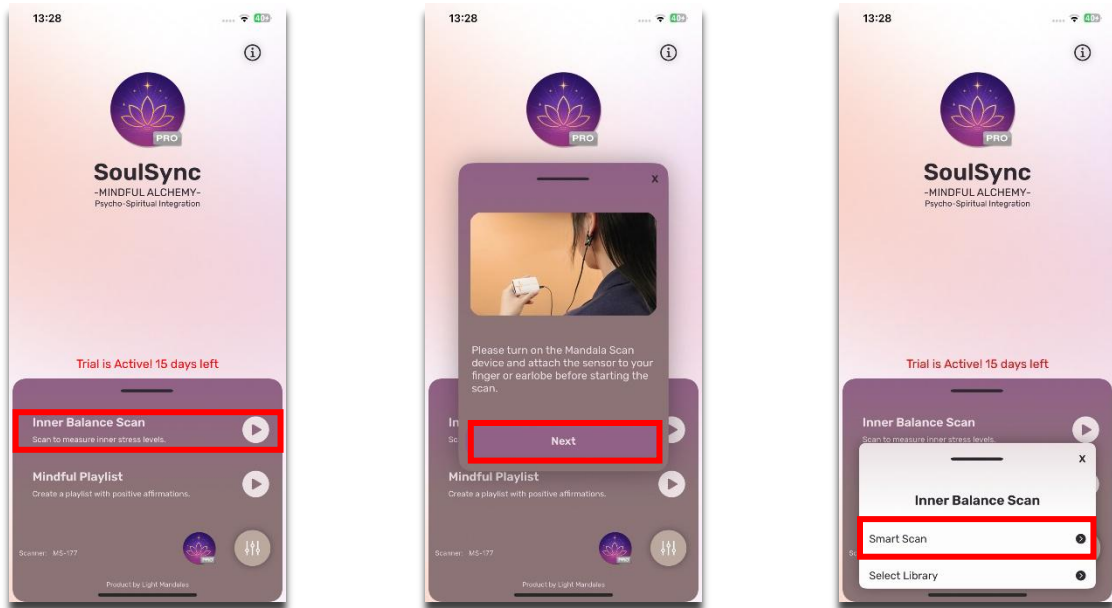
2.2 เชื่อมต่อบลูทูธ Mandala Scan

แตะไอคอน "Setting" ที่มุมขวาล่าง จากนั้นเลือก "Setup Mandala Scan" แอปจะค้นหาอุปกรณ์ใกล้เคียง เลือกหมายเลขซีเรียลที่แสดงเพื่อเชื่อมต่อผ่านบลูทูธ



2.3 Inner Balance Scan

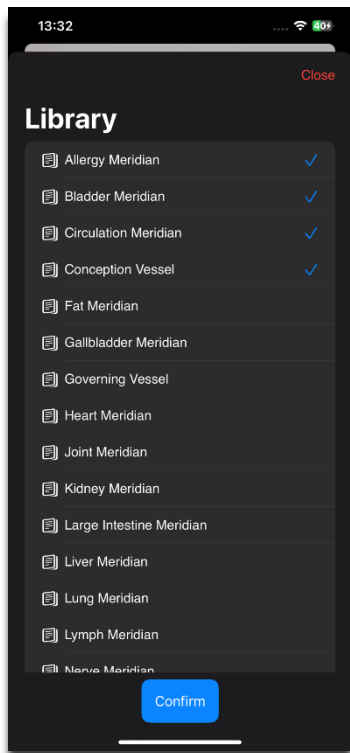
ผู้ใช้งานสามารถสแกนระดับความเครียด โดยการเลือกโหมด “Smart Scan” หรือ “Select Library”



สำหรับ Smart Scan: หลังจากทำการสแกนเสร็จแล้ว Affirmations จะปรากฏขึ้น ผู้ใช้สามารถกดไอคอนต่าง ๆ เพื่อคัดลอกเสียง Affirmation บันทึกผลการสแกนเข้ามือถือเป็นไฟล์ PDF และอัดเสียงตัวเอง

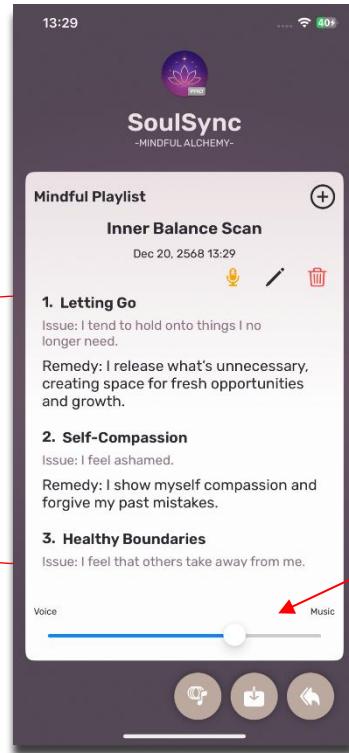


สำหรับ 2 Library Scan: ผู้ใช้สามารถเลือกหมวดหมู่จากสมุดตามที่ต้องการ กด “Confirm” แล้วแอปพลิเคชันจะเริ่มการสแกน หลังเสร็จสิ้น โปรแกรมใหม่จะปรากฏขึ้นใน Mindful Playlist: Inner Balance Scan

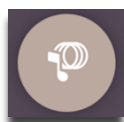


เลือกหมวดหมู่จากสมุดตามที่ต้องการ แล้วกด “Confirm”

ผลการสแกนจะปรากฏพร้อม Affirmation ส่วนตัวตรงนี้



ปรับเปลี่ยนระดับเสียงของ Affirmation และเสียงดนตรี



- กดไอคอนนี้เพื่อเริ่มฟัง Affirmation



- กดไอคอนนี้เพื่อบันทึกผลสแกนเป็นไฟล์ PDF หรือไฟล์เสียง



- กดไอคอนนี้เพื่อกลับไปยังหน้าเก่า



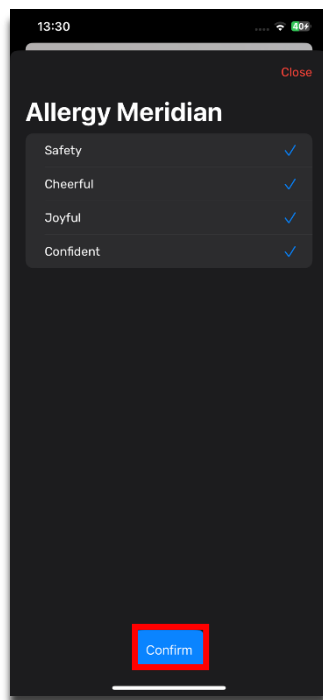
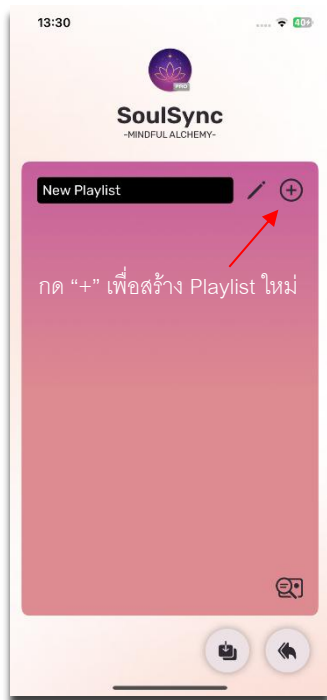
- กดไอคอนนี้เพื่อบันทึกเสียงของตัวเองแล้วฟังเป็น Affirmation ส่วนตัว



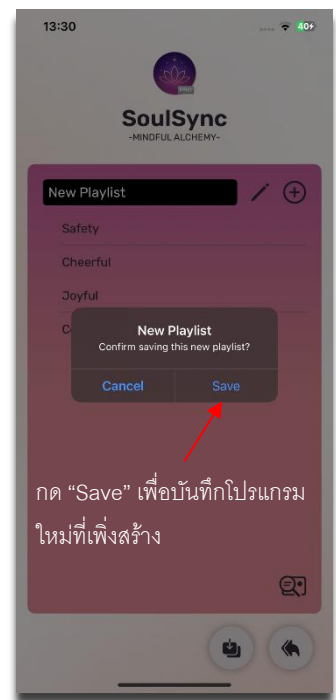
- กดไอคอนนี้เพื่อแก้ไขชื่อของโปรแกรม

2.5 Mindful Playlist

สร้าง Affirmation Playlist ของตัวเองตามที่ต้องการ



เลือก Affirmation ที่คุณต้องการ แล้วกด "Confirm"





วิธีใช้แอปพลิเคชัน SoulSync - การล้างจิตใต้สำนึกอย่างง่ายดาย ใน 7 ขั้นตอนง่าย ๆ

แอปพลิเคชัน SoulSync สำหรับ iOS เป็นเครื่องมือการเปลี่ยนแปลงที่ช่วยให้คุณระบุและทำลายขีดจำกัดในจิตใต้สำนึก รูปแบบทางอารมณ์ และความเชื่อที่จำกัดศักยภาพของคุณ เพื่อเสริมพลังให้คุณใช้ชีวิตอย่างกลมกลืนและสอดคล้องกับตัวตนที่แท้จริงมากขึ้น อ่านคู่มือนี้เพื่อเริ่มต้นการเดินทางแห่งการเยียวยาของคุณ

1. สแกนหารูปแบบทางจิตใต้สำนึก

เริ่มต้นด้วยการเปิดแอป SoulSync และทำการสแกนกับเครื่อง Mandala Scan โดยใช้ไปโอพีดีแบ็ก จากค่า HRV (Heart Rate Variability) การสแกนขั้นสูงนี้จะสะท้อนสถานะของจิตใต้สำนึกของคุณ และเผยให้เห็นขีดจำกัดทางอารมณ์หรือรูปแบบความเชื่อเชิงลบที่ซ่อนอยู่ ซึ่งอาจกำลังส่งอิทธิพลต่อชีวิตประจำวันของคุณ

2. ทบทวนผลสแกน

ทบทวนผลจากการสแกน ซึ่งอาจแสดงความเชื่อ เช่น “ฉันรู้สึกว่าคุณคน และที่ทำงานของฉันไม่ปลอดภัย”

ทบทวนอย่างลึกซึ้งว่าเหตุการณ์ไหนในชีวิตจริงที่อาจมีส่วนก่อให้เกิดความเชื่อนี้ นำแต่ละช่วงเวลาเข้าสู่การรับรู้ที่ละเหตุการณ์ การสังเกตอย่างรู้ตัวนี่จะเป็นจุดเริ่มต้นของกระบวนการปลดปล่อยและชำระล้างภายในจิตได้สำนึก

3. สร้าง Affirmation เพื่อการเปลี่ยนแปลง

สร้างคำยืนยัน (Affirmation) เชิงบวกที่ได้แย้งความเชื่อที่จำกัดโดยตรง ตัวอย่างเช่น จากผลการสแกนในขั้นตอนที่ 2 คุณอาจกล่าวว่า “โลกและผู้คนปลอดภัยและเป็นมิตร” คำยืนยันนี้จะเป็นเมล็ดพันธุ์สำคัญในการปรับโปรแกรมจิตได้สำนึกของคุณใหม่

4. อ่าน Affirmation ของคุณออกเสียงดัง

SoulSync จะมอบข้อความ Affirmation แบบเต็มย่อหน้า โดยอ้างอิงจากผลการสแกนของคุณ อ่านออกเสียงดังหนึ่งหรือสองครั้ง การเสริมแรงผ่านการพูดนี้จะช่วยเริ่มต้นการเปลี่ยนแปลงของระบบประสาท (Neuroplasticity)

5. บันทึกเสียงตัวเอง

กดบันทึกเสียงในแอปพลเคชั่นและอ่าน Affirmation ออกเสียงให้ชัดเจนและผ่อนคลาย น้ำเสียงของคุณคือพลังงานของตัวเอง มันคือกุญแจแห่งการเปลี่ยนแปลง

6. ผสมผสานกับดนตรีสะกดจิตตัวเอง

หลังจากที่บันทึกเสียงแล้ว ปรับระดับระดับระหว่างเสียงดนตรีและเสียง Affirmation โดยให้เสียงดนตรี 70% และเสียง Affirmation อยู่ที่ 30% การผสมผสานระหว่างเสียงของคุณ คลื่นไบนารีอัลบีท และเสียงสะกดจิตตัวเองจะช่วยให้คุณรับรู้ได้ลึกยิ่งขึ้น ส่งออกไฟล์เสียงเป็นรูปแบบ .m4a เพื่อให้สามารถฟังแบบออฟไลน์ได้ทุกเวลา

7. ฟังทุกคืนเป็นเวลา 21 วัน

ฟังเสียง Affirmation ส่วนตัวเป็นเวลา 20 นาทีก่อนนอนทุกคืน

ทำไมต้องฟังก่อนนอน? เพราะในช่วงเวลานี้ คุณจะเข้าสู่ ภาวะหลับตื้น หรือ Hypnagogic State ซึ่งเป็นประตูสู่จิตใต้สำนึก ทำให้การเปลี่ยนแปลงเกิดได้รวดเร็วและลึกยิ่งขึ้น ทำซ้ำติดต่อกัน 21 วัน เพื่อปรับโครงสร้างจิตใจและอารมณ์ของคุณอย่างเต็มที่

โบนัส: เร่งผลลัพธ์ด้วย Light Alchemy

เพื่อผลลัพธ์ที่รวดเร็วยิ่งขึ้น สามารถใช้ SoulSync ร่วมกับอุปกรณ์ Light Alchemy การทำงานร่วมกันของแสงพัลส์จะช่วยขยายการปรับจูนคลื่นความถี่ เสริมการเชื่อมโยงให้ลึกยิ่งขึ้น และช่วยปรับสมดุลของจิตจิวร่างกาย และสนามพลังงานให้สอดคล้องกันได้ในระยะเวลาที่สั้นลง

เปลี่ยนแปลงรูปแบบภายในของคุณ ทวงคืนพลังของคุณ ปลุกแสงสว่างในตัวคุณ

ข้อจำกัดความรับผิดชอบ

ผลิตภัณฑ์ Light Mandalas ได้รับการออกแบบมาเป็นเครื่องมือเสริมพลังงานสำหรับการผ่อนคลาย จัดการความเครียด และความเป็นอยู่ที่ดี ผลิตภัณฑ์เหล่านี้ไม่ใช่อุปกรณ์ทางการแพทย์ และไม่สามารถทดแทน การรักษาหรือคำแนะนำทางการแพทย์จากผู้เชี่ยวชาญได้

ประสบการณ์หรือคำรับรองใดๆ ที่แบ่งปันเกี่ยวกับการใช้ผลิตภัณฑ์ของเราเน้นสะท้อนถึงการตอบสนอง ของแต่ละบุคคล และไม่รับประกันผลลัพธ์ เนื่องจากพลังงานและสภาวะอารมณ์ของแต่ละบุคคลแตกต่างกัน ผู้ใช้จึงอาจพบผลลัพธ์ที่แตกต่างกัน เช่น ความรู้สึกไวต่อสิ่งเร้าหรือรู้สึกไม่สบายมากขึ้น การใช้ผลิตภัณฑ์ของ เรา คุณรับทราบว่าผลลัพธ์ทั้งหมดเป็นความรับผิดชอบของคุณเอง

บริษัท Light Mandalas จำกัด (ประเทศไทย) จะไม่รับผิดชอบต่อผลข้างเคียงที่ไม่ได้มีเจตนา ความรู้สึกไม่สบาย หรืออาการบาดเจ็บที่อาจเกิดขึ้นจากการใช้ผลิตภัณฑ์ หากคุณมีข้อสงสัยทางการแพทย์ โปรดปรึกษาผู้เชี่ยวชาญด้านการดูแลสุขภาพก่อนใช้ผลิตภัณฑ์ของเรา

หากมีคำถามใด ๆ โปรดติดต่อเราเพื่อขอรับการสนับสนุนเพิ่มเติม

Light Mandalas Co., Ltd. (Thailand Headquarters):

- เว็บไซต์: www.light-mandalas.com
- อีเมล: info@light-mandalas.com
- Instagram: [@mandalawave9](https://www.instagram.com/mandalawave9)
- YouTube Channel: Light Mandalas Official
- TikTok: Light Mandalas
- WeChat: Light Mandalas 光之曼陀罗
- ฝ่ายสนับสนุนด้านเทคนิค: cservice@light-mandalas.com