



用户手册

曼陀罗微风仪



使用前请阅读本手册。

版本 7.4
更新日期 2025 年 12 月日

1. 概述

1.1 产品功能与用途

曼陀罗微风仪是一款外观简约、便携式的身心健康支持设备，通过磁场、光频及温和振动，帮助调节能量状态、缓解压力、恢复平衡。

本产品内置量子线圈与双螺旋线圈，可协助细致调整身体能量流动，促进放松与整体舒适感。

您可搭配曼陀罗微风 App 使用，通过应用程序上传或创建个性化播放列表，实现定制化能量支持。

App 内亦提供基础预设程序，方便即时使用。

此外，结合曼陀罗扫描仪功能，可分析当前能量状态，并推荐最适合的协调频率程序，以获得更理想的使用体验。

每一台曼陀罗微风仪在出厂前均已通过品质检测，随时随地为您的健康之旅提供支持。

1.2 产品说明

- 光频与声频调节设备，用于身心放松与能量支持
- 采用电子控制电路
- 输出包含：LED RGB、LED UV-C、红外 LED (IR-LED) 及 PCB 线圈
- 支持蓝牙连接，手机端控制

1.3 安全警告

- 开箱后请检查所有配件是否齐全
- 使用前请仔细阅读并遵循本手册说明
- 请勿在靠近水源或潮湿环境中使用
- 非专业技术人员请勿自行拆开设备
- 避免将设备放置在高温环境或热源附近（如炉灶）
- 仅可使用本手册指定的电压进行供电

1.4 保修说明

- 曼陀罗微风仪自购买日起享有 **一年保修服务**
- 如遇任何问题，请第一时间联系客户支持
- 以下情况不在保修范围内：
 - 使用不当或疏忽造成的损坏
 - 未经授权的拆卸或改装
 - 海关 / 进口相关费用或间接损失
- 如因不当使用需维修，相关费用（含运费）由用户自行承担

1.5 重要注意事项

- 如设备外观或功能异常，请停止使用并联系客户支持
- 使用前请确认当地电压符合要求
- 第一次使用前请充电至少 **1.5 小时**
- 长时间未使用，再次使用前请充电至少 **2 小时**
- 请勿自行拆卸或改装设备
- 请存放于干燥、阴凉处，避免潮湿、高温、灰尘及阳光直射

1.6 维护与清洁

1. 定期清洁设备以确保最佳性能
2. 使用柔软干布或水性玻璃清洁剂擦拭，避免使用腐蚀性或研磨性清洁用品
3. 如遇使用问题，请联系客户服务团队

1.7 产品包装内容

1. 曼陀罗微风仪 x 1
2. USB Type-C 充电线 x 1
3. 挂绳 x 1
4. 产品包装盒 x 1



2. 技术参数

2.1 规格参数

产品名称:	曼陀罗微风仪
颜色:	白色
材质:	ABS + 亚克力
工作电压:	5V DC
充电接口:	USB Type-C

电池:	锂聚合物电池 3.7V / 500mA
LED 输出:	RGB LED、UV-C LED、红外 LED、PCB 线圈
线圈类型:	双螺旋线圈 / 量子线圈
频率范围:	1Hz – 35kHz
蓝牙版本:	Bluetooth 5.0
尺寸:	45 × 45 × 18 mm
重量:	320 克

2.2 外观与功能说明



2.3 基本操作

- 开机: 短按一次按钮
- 设备将按照基础功能自动运行
- 通过蓝牙连接手机 (设备名: **BZ2-XXXX**)
- 在 App 中选择所需程序
- 关机: 快速双击按钮
- 每次使用最长 **60 分钟**, 到时自动关机

2.4 充电说明

- 使用 USB-C 线连接设备与电源适配器
- 充满电约需 1.5 小时，续航约 4 小时以上（电池容量会随时间自然衰减）
- 电量不足：红色指示灯闪烁
- 充电中：设备无法使用，红灯闪烁
- 充满电：红灯常亮

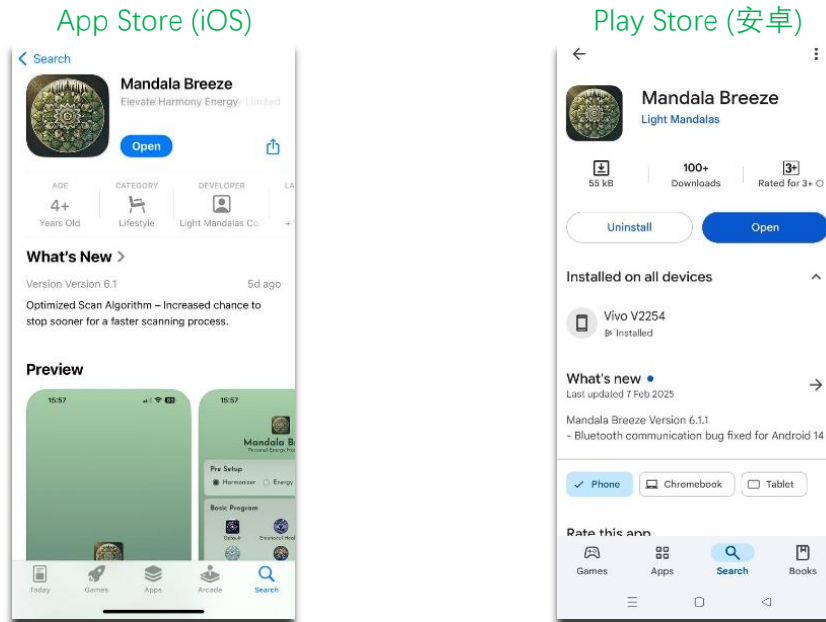


为延长电池寿命，请避免过度充电。

3. 曼陀罗微风仪 APP (支持 11 种语言)

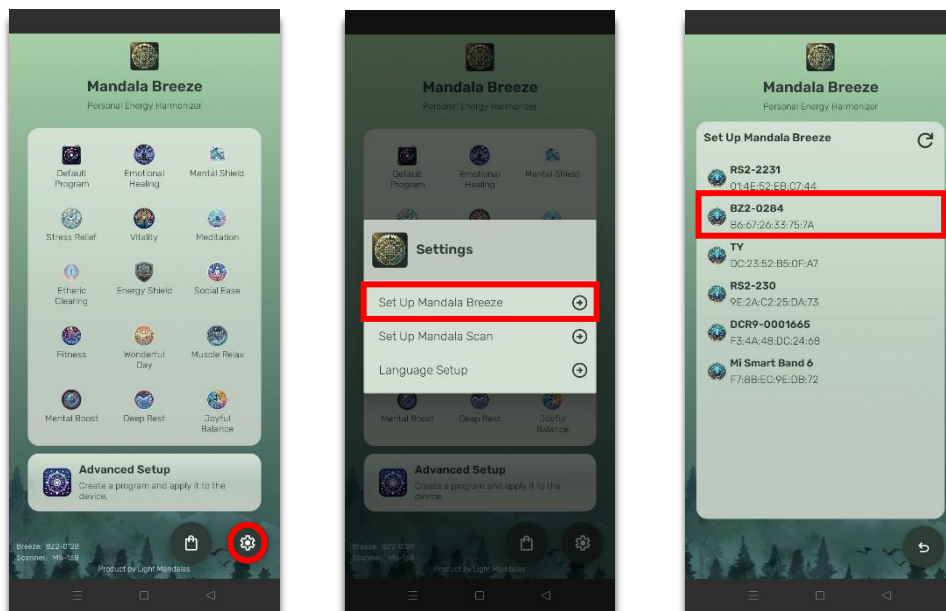
3.1 应用程序安装

曼陀罗微风仪应用程序可在 iOS 和 Android 上使用。从 iOS 的 App Store 或 Android 的 Google Play Store 下载。对于中国用户，请从 <https://light-mandalas.com/downloads> 下载



3.2 蓝牙配对

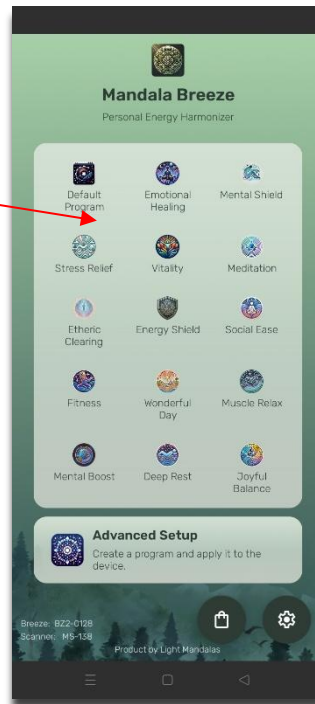
点击右下角的“设置”图标，然后选择“曼陀罗微风仪设置”。应用程序将搜索附近的设备。选择显示的序列号以通过蓝牙连接。



3.3 初始设置

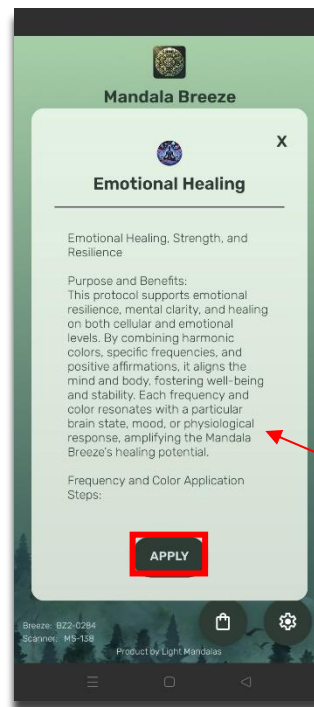
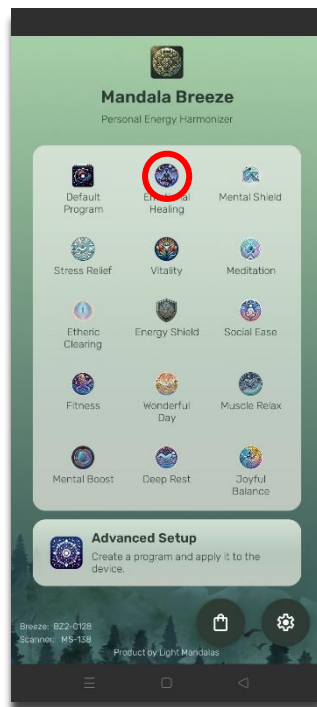
默认程序:

用于平衡能量，营造
平静、稳定的环境。



3.4 基础设置

选择所需程序，点击“应用”，即可上传至设备。



描述与基本操作说明

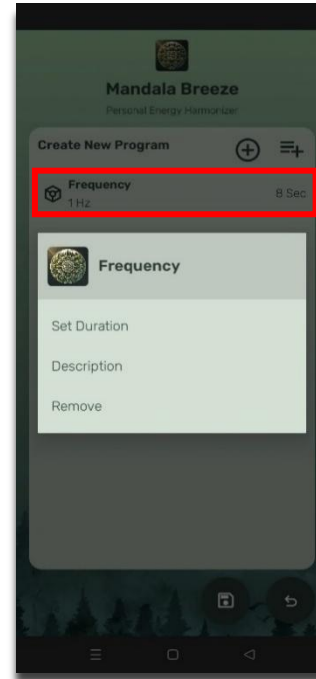
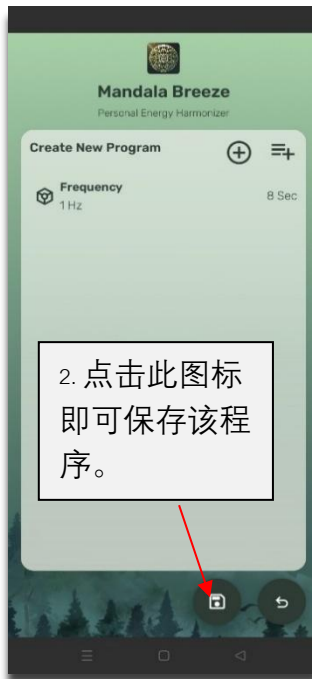
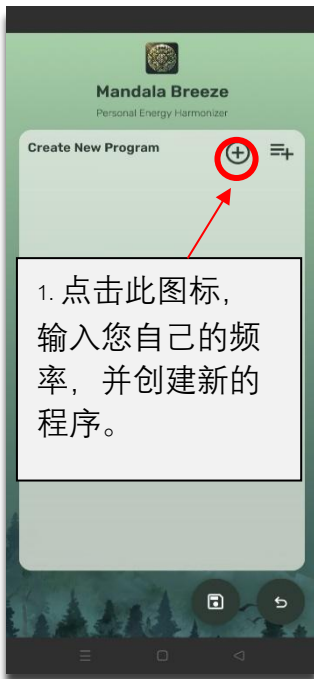
3.5 高级设置

高级设置允许用户从频率库中选择或自行输入频率，自由组合并创建专属程序。

3.5.1 频率库

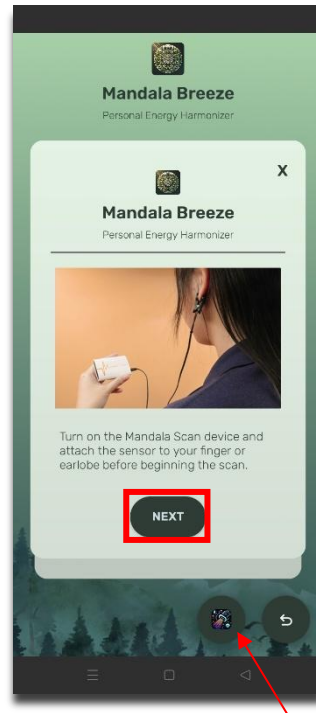
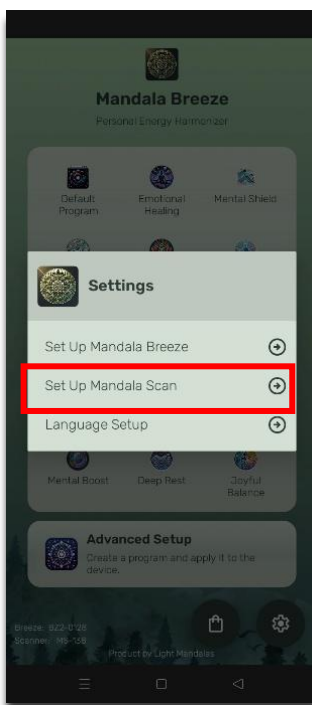


3.5.2 自定义频率



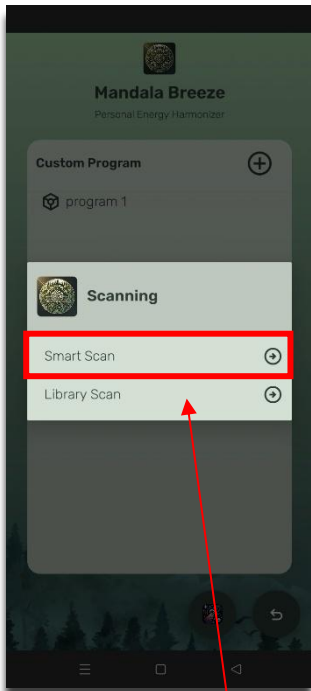
3.6 曼陀罗扫描仪

使用 Mandala Scan (曼陀罗扫描) 前, 请先通过蓝牙完成设备配对。点击“设置”图标, 选择“Mandala Scan 设置”, 并选择显示的设备序列号进行连接。

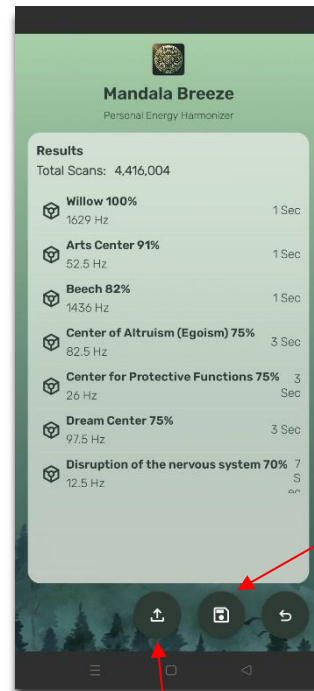


完成蓝牙配对后, 进入“高级设置”, 点击图标。

3.6.1 智能扫描



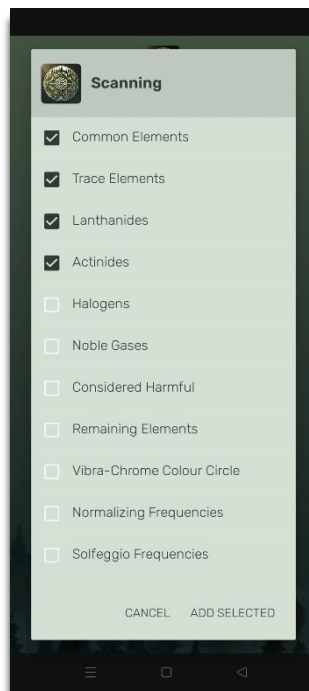
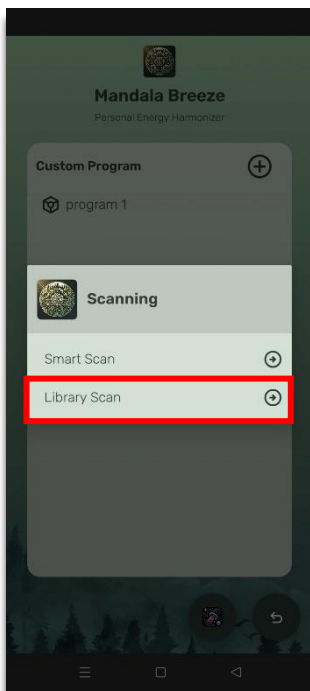
智能扫描会分析当前状态，并识别此刻最适合支持您的频率。



保存该程序。

点击此图标，即可将扫描结果或所选频率上传至曼陀罗微风仪。

3.6.2 频率库扫描



选择您希望扫描的频率库，然后点击“添加所选 (Add Selected)”，开始扫描。



常见问题与解决方法

设备无法开机

- 电量不足，请为设备充电

免责声明

Light Mandalas（光之曼陀罗）产品设计为能量支持工具，用于放松、压力管理和健康。它们不是医疗设备，也不能替代专业医疗治疗或建议。

任何关于使用我们产品的体验或见证均反映个人反应，并非保证结果。由于个人能量和情绪状态不同，用户可能会体验到不同的效果，包括高度敏感或不适。使用我们的产品即表示您承认所有结果均由您自行负责。

Light Mandalas（光之曼陀罗）有限公司（泰国总部）不对因使用产品而产生的任何意外效果、不适或伤害负责。如果您有任何医疗问题，请在使用我们的产品前咨询医疗专业人士。

如有任何问题，请联系我们以获取进一步支持。

Light Mandalas（光之曼陀罗）有限公司 (泰国总部):

- 官网: www.light-mandalas.com
- 邮箱: info@light-mandalas.com
- Tel: 093-132-9333, 091-628-9936
- Instagram: [@mandalawave9](https://www.instagram.com/mandalawave9)
- YouTube 频道: Light Mandalas Official
- TikTok: Light Mandalas
- 微信公众号: Light Mandalas **光之曼陀罗**
- 技术支持邮箱: cservice@light-mandalas.com